



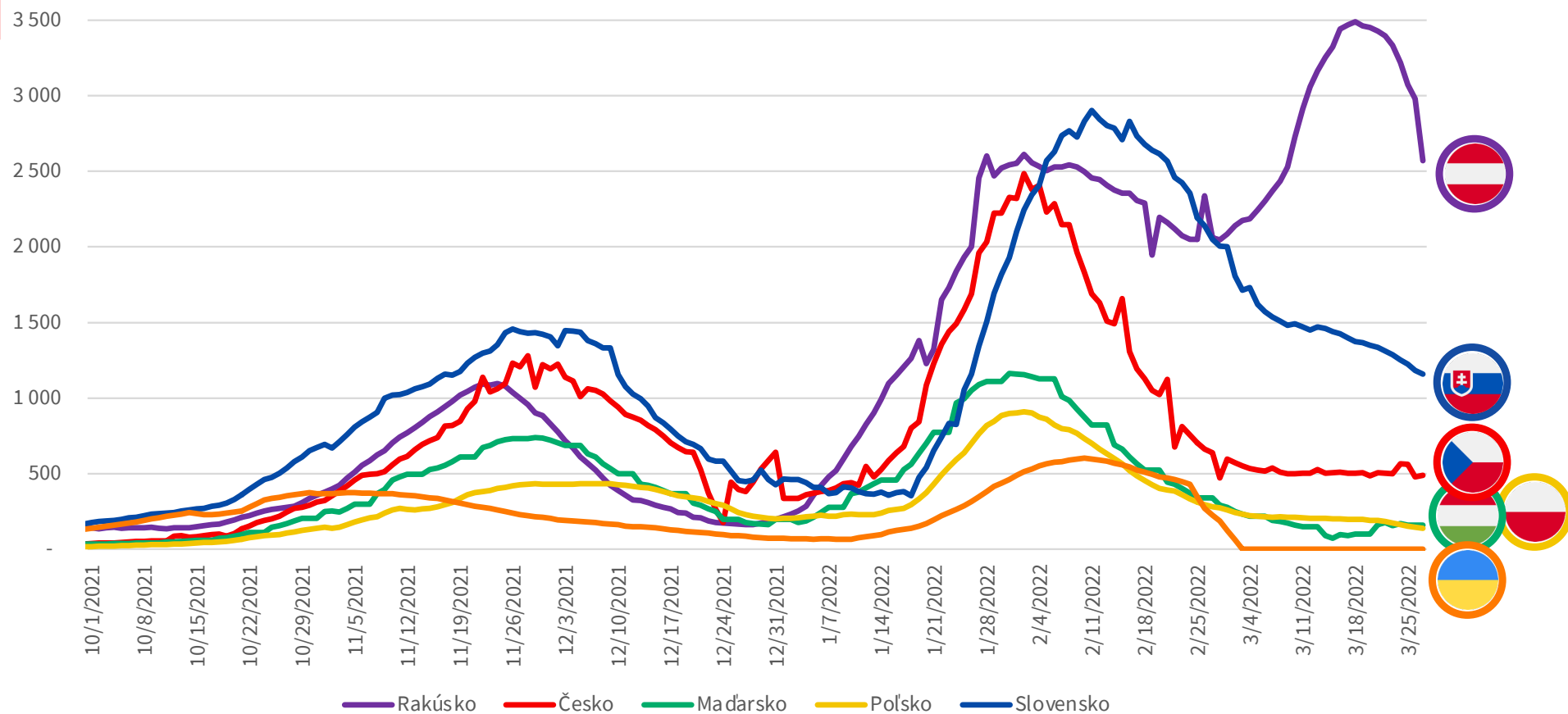
MINISTERSTVO  
ZDRAVOTNÍCTVA  
SLOVENSKEJ REPUBLIKY

# Epidemiologická situácia

30.3.2022

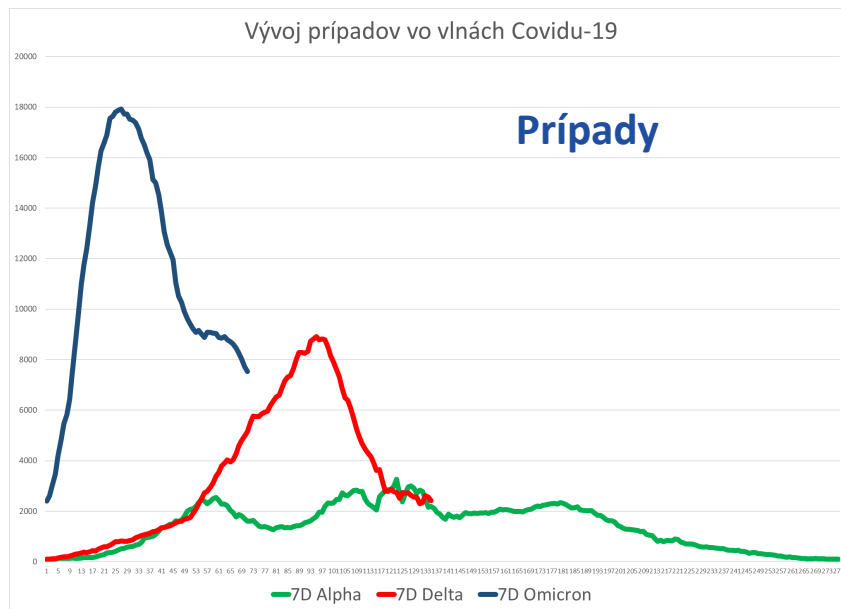
Ministerstvo zdravotníctva SR

## Porovnanie trendu incidencie (na 100 tisíc obyv.) v susedných krajinách



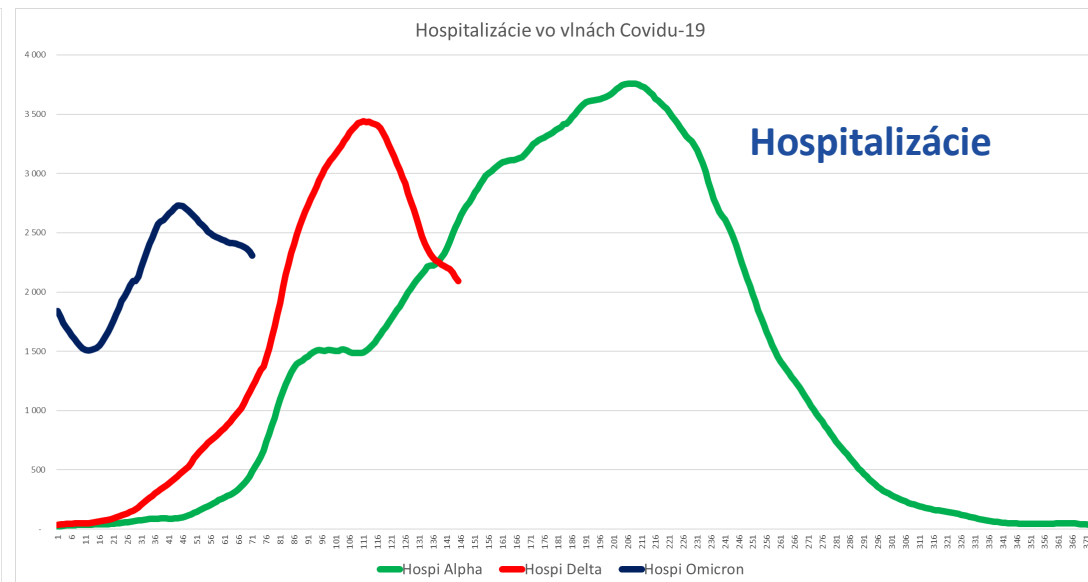
Dáta k: 28.3.2022, Zdroj: OWID, ECDC; SK Ag dáta: NCZI, UVZ. 7 dňová incidencia nominálne

## Porovnanie s druhou vlnou (infekcie a hospitalizácie)



**8721**

7-dňový priemer  
(PCR)



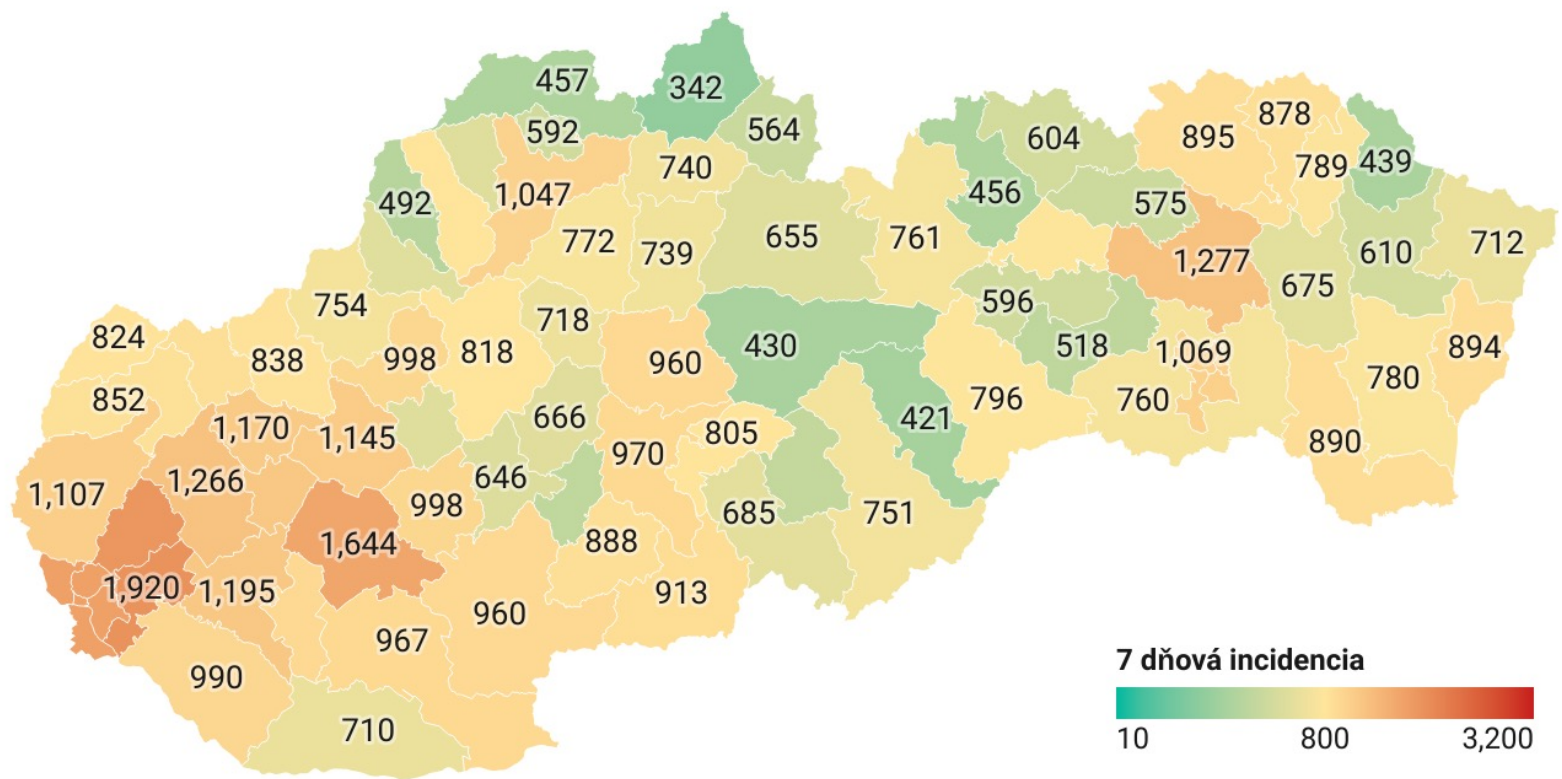
**2206** (2419)

Hospitalizovaní

Dáta ku: 28.3.2022; Zdroj: ÚVZ, NCZI



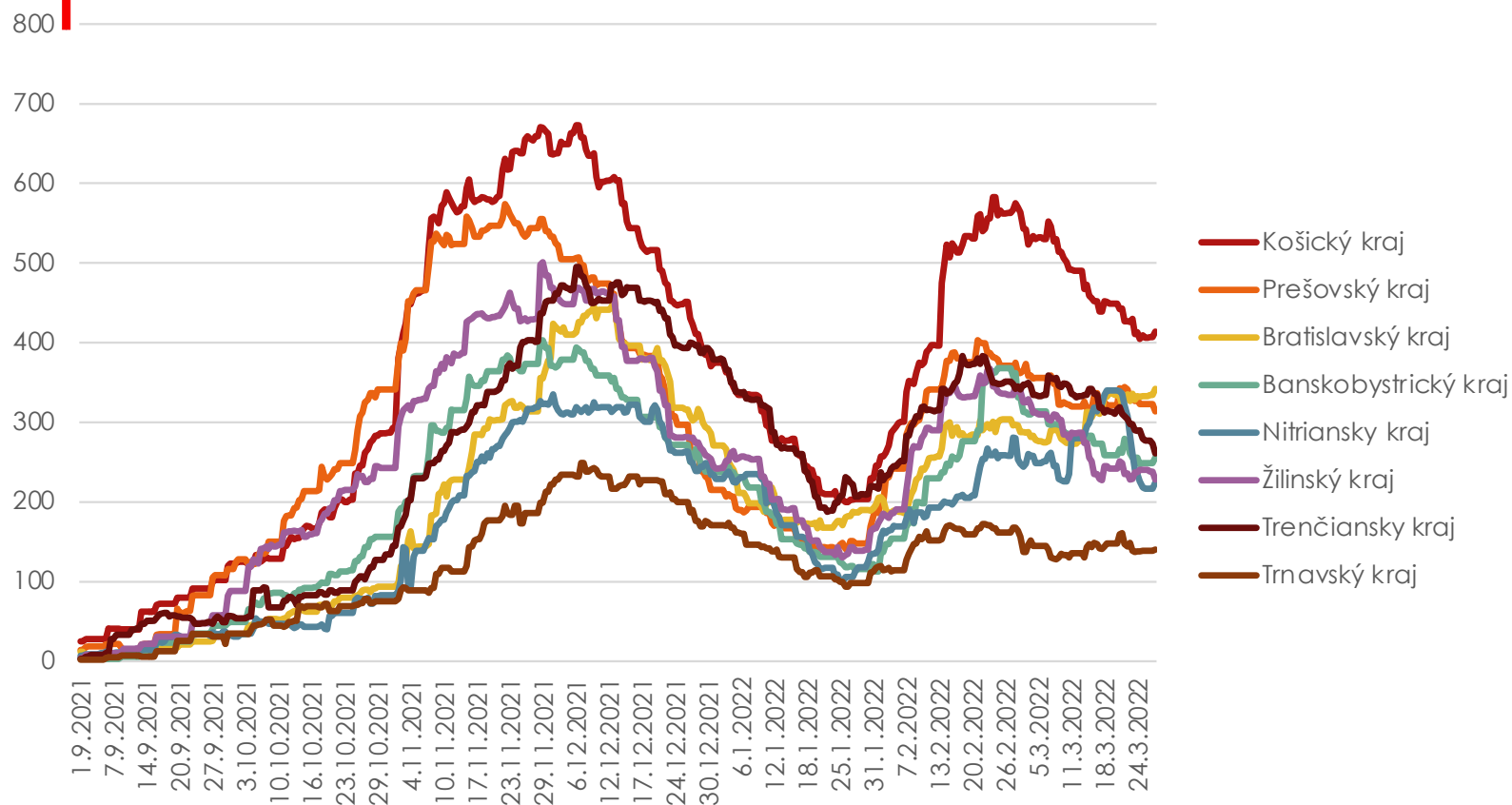
## 7 dňová PCR incidencia



- **SR pokles o 11% na 965**
- Incidencia cez 1500 v 8 okresoch
  - Senec: 1920
  - Bratislava: 1750
  - Nitra: 1644

Dáta k: 28.3.2022, Zdroj: NCZI

## Hospitalizovaní pacienti s potvrdeným Covid19 po krajoch

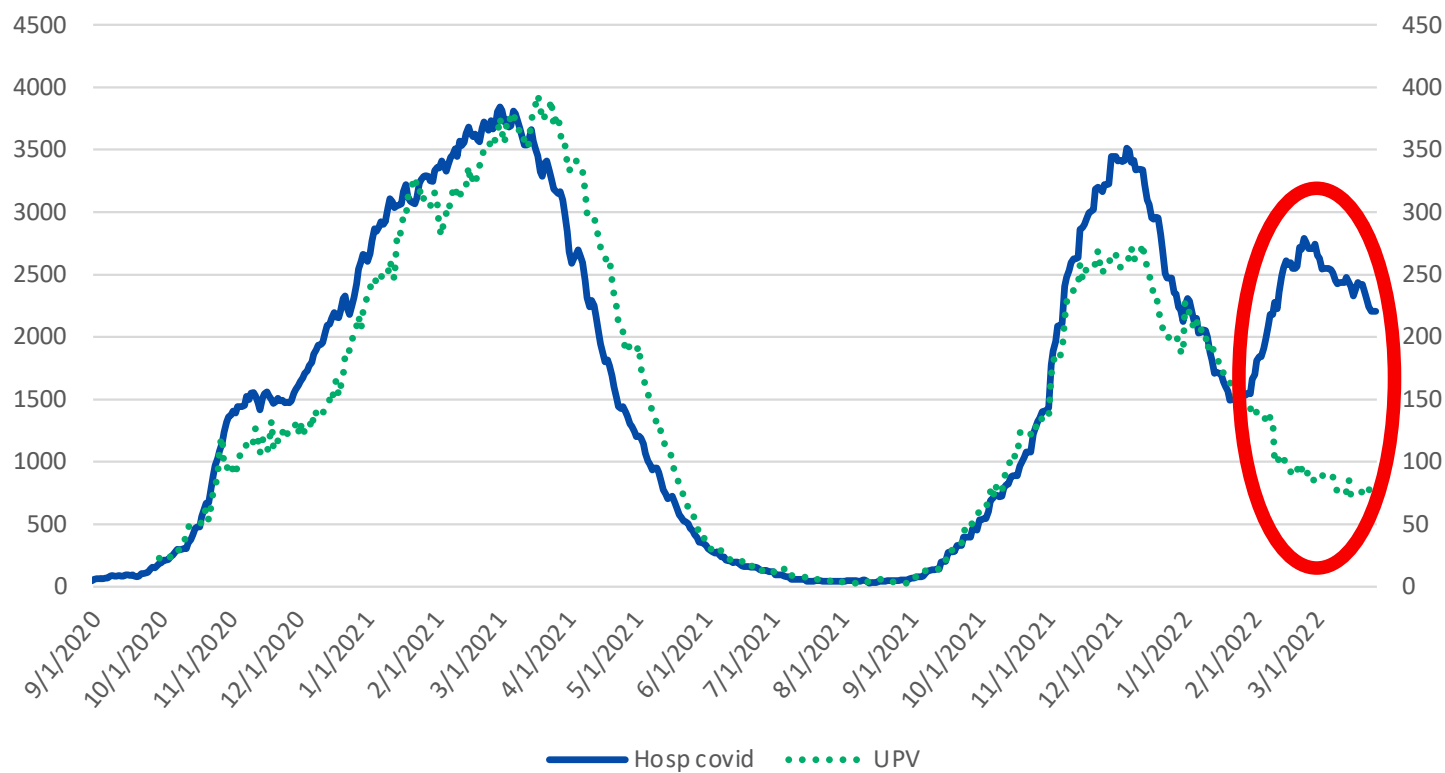


- SR na 57% maxima
- PO už na 65% maxima
- ZA už na 50% maxima
- KE už na 62% maxima
- BA na 63%

Dáta k: 28.3.2022, Zdroj: NCZI

# Hospitalizovaní pacienti

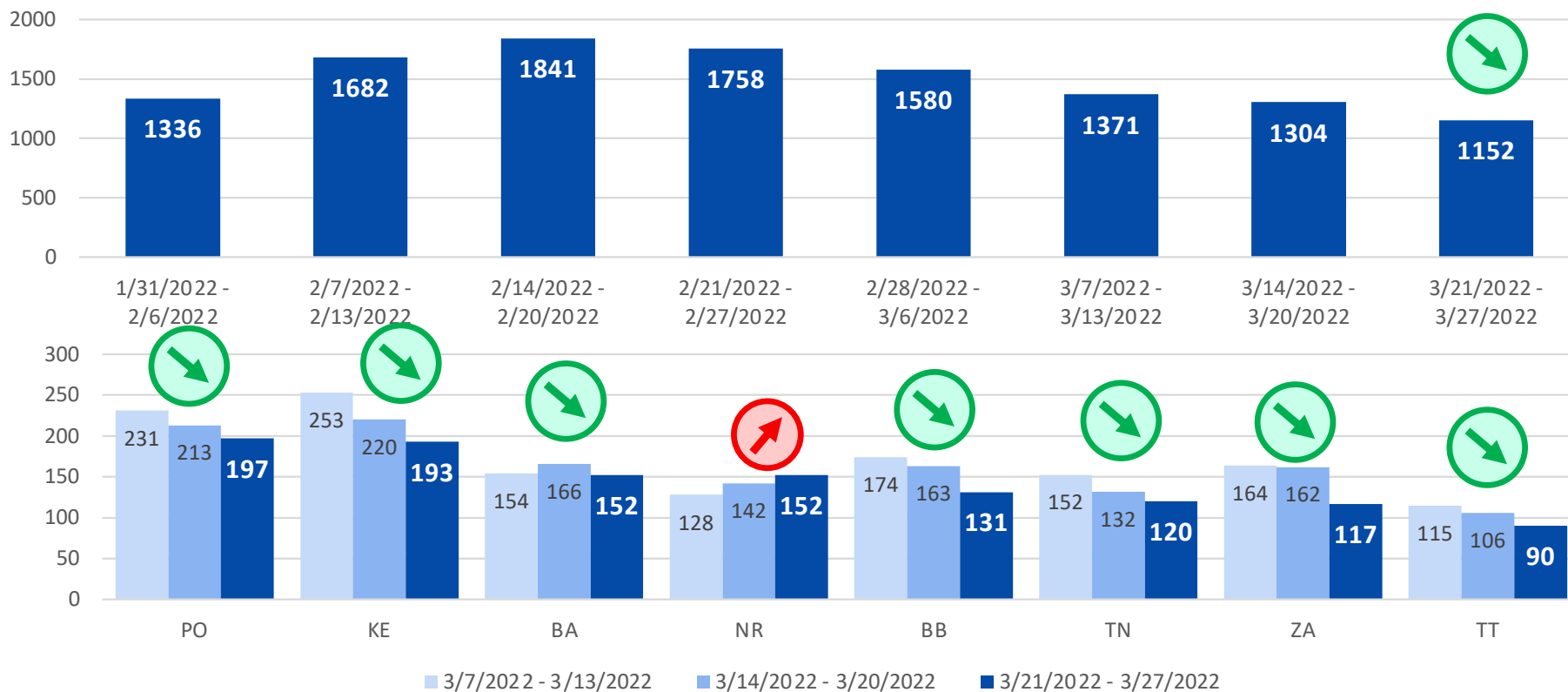
Hopitalizacie



- Aktuálne 2206 pacientov
- UPV 75 pacientov

Dáta k: 28.3.2022, Zdroj: NCZI

## Počet výjazdov ZSZ ku COVID pacientom



Dáta k: 28.3.2022, Zdroj: OS ZSZ